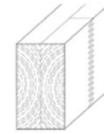


Rahmenholz

Fichte Rahmenholz/Duo-Balken Industriequalität S10 - C24

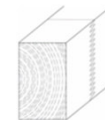
mindestens 3-seitig gehobelt, Kanten leicht gefast
aus herztgetrennten, keilgezinkten Dielen



Dimension cm	Paket à Stk	Länge m	Lagerlänge m	Preis ganze Stangen Preis/m ³	Preis/m ¹	Preis zugeschnitten Preis/m ³	Preis/m ¹
6 x 8	72	5.0	5.0	915.00	4.50	1'230.00	6.00
6 x 10	56	12.0	6.0	915.00	5.60	1'230.00	7.50
6 x 12	48	12.0	6.0	915.00	6.60	1'230.00	9.00
6 x 14	40	12.0	6.0	915.00	7.70	1'230.00	10.40
6 x 16	32	12.0	6.0	915.00	8.90	1'230.00	11.90
6 x 18	32	6.0	6.0	915.00	9.90	1'230.00	13.30
6 x 20	24	6.0	6.0	915.00	11.00	1'230.00	14.90
6 x 22	24	12.0	6.0	915.00	12.00	1'230.00	16.30
6 x 24	20	12.0		915.00	13.20		
6 x 26	28	13.0		920.00	14.40		
6 x 28	28	13.0		945.00	15.90		
8 x 8	66	5.0		915.00	5.90		
8 x 10	64	5.0	5.0	915.00	7.30	1'230.00	9.90
8 x 12	42	5.0	5.0	915.00	8.90	1'230.00	11.90
8 x 14	48	13.0		920.00	10.40		
8 x 16	28	12.0		915.00	11.70		
8 x 18	24	12.0		915.00	13.20		
8 x 20	21	12.0		915.00	14.60		
8 x 22	25	13.0		920.00	16.30		
8 x 24	24	13.0		920.00	17.70		
8 x 26	24	13.0		920.00	19.10		
8 x 28	24	13.0		945.00	21.20		

Fichte Konstruktionsvollholz Industriequalität C24

gehobelt, keilgezinkt, trocken 15 ± 3%, gefast



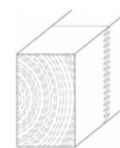
Dimension cm	Paket à Stk	Länge m	Preis ganze Stangen Preis/m ³	Preis/m ¹
6 x 8	84	13.0	825.00	4.00
6 x 10	56	6.0	890.00	5.50
6 x 10	66	13.0	825.00	5.00
6 x 12	48	6.0	890.00	6.50
6 x 12	54	13.0	825.00	6.00
6 x 14	40	6.0	890.00	7.60
6 x 14	48	13.0	825.00	7.00
6 x 16	32	6.0	890.00	8.60
6 x 16	43	13.0	825.00	7.90
6 x 18	36	13.0	825.00	9.00
6 x 20	35	13.0	825.00	9.90
8 x 10	44	13.0	840.00	6.80
8 x 12	36	13.0	840.00	8.00
8 x 14	32	13.0	840.00	9.50
8 x 16	28	13.0	840.00	10.80
8 x 18	24	13.0	840.00	12.00
8 x 20	25	13.0	840.00	13.50
10 x 10	33	13.0	855.00	8.60
10 x 12	27	13.0	855.00	10.30
10 x 14	24	13.0	855.00	11.90
10 x 16	28	13.0	855.00	13.70
10 x 18	24	13.0	855.00	15.30
10 x 20	20	13.0	855.00	17.10

- Transporte und Zuschnitte auf Mass werden nach Aufwand verrechnet

Preisänderungen vorbehalten

Fichte Konstruktionsvollholz Industriequalität C24

gehobelt , keilgezinkt, trocken $15 \pm 3\%$, gefast

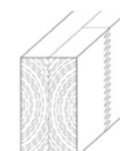


Dimension cm	Paket à Stk	Länge m	Preis ganze Stangen	
			Preis/m ³	Preis/m ¹
12 x 12	27	13.0	880.00	12.60
12 x 14	24	13.0	880.00	14.80
12 x 16	21	13.0	880.00	16.90
12 x 18	18	13.0	880.00	19.00
12 x 20	15	13.0	880.00	21.00
12 x 22	15	13.0	880.00	23.10
12 x 24	12	13.0	880.00	25.20

Duo-Balken

Fichte Duo-Balken Sichtqualität S10 - C24

4-seitig gehobelt , Kanten leicht gefast
aus herzgetrennten, keilgezinkten Dielen



Dimension cm	Paket à Stk	Länge m	m ³ pro Stange	Preis ganze Stangen	
				bis 9.99 m ³ Preis/m ³	Preis/m ¹
8 x 14	48	13.0	0.146	1'220.00	13.70
8 x 16	42	13.0	0.166	1'220.00	15.70
8 x 18	42	13.0	0.187	1'220.00	17.60
8 x 20	35	13.0	0.208	1'220.00	19.60
10 x 10	35	13.0	0.130	1'220.00	12.30
10 x 14	20	13.0	0.182	1'220.00	17.10
10 x 16	20	13.0	0.208	1'220.00	19.60
10 x 18	15	13.0	0.234	1'220.00	21.90
10 x 20	15	13.0	0.260	1'220.00	24.40
10 x 22	20	13.0	0.286	1'220.00	26.90
10 x 24	16	13.0	0.312	1'220.00	29.20
12 x 12	27	13.0	0.187	1'220.00	17.60
12 x 16	16	13.0	0.250	1'220.00	23.50
12 x 18	12	13.0	0.281	1'220.00	26.40
12 x 20	12	13.0	0.312	1'220.00	29.20
12 x 22	10	13.0	0.343	1'220.00	32.20
12 x 24	16	13.0	0.374	1'220.00	35.10
14 x 14	14	13.0	0.255	1'220.00	23.90
14 x 20	10	13.0	0.364	1'220.00	34.20

Zuschläge (Nettopreise)

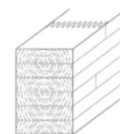
- 1 Grobtrennschnitt pro Stange kostenlos (+/- 50 mm)
 - 2 - 3 Grobtrennschnitte pro Stange CHF 15.-- / Stange
 - Fertig-Zuschnitte von ganzen Stangen werden nach Aufwand verrechnet
 - Fertigschnitte (+/- 0.5 mm)
- | | | |
|-----------|-----------------|--------------------|
| 1 Stange | 1 - 5 Schnitte | CHF 30.-- / Stange |
| 2 Stangen | 4 - 10 Schnitte | CHF 25.-- / Stange |
| 3 Stangen | 8 - 20 Schnitte | CHF 20.-- / Stange |

Brettschichtholz

Fichten - Brettschichtholz Qualität sichtbar

Witterungsbeständige Melamin-Harnstoffharzverleimung (helle Leimfuge)

BS 11 / GL 24 H (HWZ)



Dimension cm	Länge m	m ³ pro Stange	Preis ganze Stangen à 13.00 m bis 9.99 m ³		Preise Teilstangen Mindestlänge pro Dimension 2.50 m Verrechnungslängen ab 2.50 m bis 9.50 m; alle 50 cm plus Zuschnittpauschale CHF 30.00 / Dimension	
			Preis/m ³	Preis/m ¹	Preis/m ³	Preis/m ¹
8 x 10	13.0	0.104	1'230.00	9.90	1'565.00	12.60
8 x 12	13.0	0.125	1'230.00	11.90	1'565.00	15.10
8 x 14	13.0	0.146	1'230.00	13.80	1'565.00	17.60
8 x 16	13.0	0.166	1'230.00	15.80	1'565.00	20.20
10 x 10	13.0	0.130	1'230.00	12.40	1'565.00	15.70
10 x 12	13.0	0.156	1'230.00	14.90	1'565.00	18.90
10 x 14	13.0	0.182	1'230.00	17.20	1'565.00	22.00
10 x 16	13.0	0.208	1'230.00	19.70	1'565.00	25.10
10 x 18	13.0	0.234	1'230.00	22.20	1'565.00	28.30
10 x 20	13.0	0.260	1'230.00	24.60	1'565.00	31.30
10 x 28	13.0	0.364	1'230.00	34.40	1'565.00	43.90
12 x 12	13.0	0.187	1'230.00	17.80	1'565.00	22.60
12 x 16	13.0	0.250	1'230.00	23.70	1'565.00	30.20
12 x 18	13.0	0.281	1'230.00	26.60	1'565.00	33.90
12 x 20	13.0	0.312	1'230.00	29.60	1'565.00	37.70
12 x 24	13.0	0.374	1'230.00	35.50	1'565.00	45.10
12 x 28	13.0	0.437	1'230.00	41.30	1'565.00	52.60
12 x 32	13.0	0.499	1'230.00	47.20	1'565.00	60.20
14 x 14	13.0	0.255	1'230.00	24.20	1'565.00	30.80
14 x 20	13.0	0.364	1'230.00	34.40	1'565.00	43.90
14 x 24	13.0	0.437	1'230.00	41.30	1'565.00	52.60
14 x 28	13.0	0.510	1'230.00	48.20	1'565.00	61.50
14 x 32	13.0	0.582	1'230.00	55.00	1'565.00	70.20
16 x 16	13.0	0.333	1'230.00	31.50	1'565.00	40.20
16 x 20	13.0	0.416	1'230.00	39.30	1'565.00	50.20
16 x 24	13.0	0.499	1'230.00	47.20	1'565.00	60.20
16 x 28	13.0	0.582	1'230.00	55.00	1'565.00	70.20
16 x 32	13.0	0.666	1'230.00	62.90	1'565.00	80.20
16 x 36	13.0	0.749	1'230.00	70.80	1'565.00	90.20
18 x 18	13.0	0.421	1'230.00	39.80	1'565.00	50.80
18 x 36	13.0	0.842	1'230.00	79.60	1'565.00	101.50
20 x 20	13.0	0.520	1'230.00	49.10	1'565.00	62.60

Zuschläge für Zuschnitt ganzer Stangen (Nettopreise)

- 1 Grobtrennschnitt pro Stange kostenlos (+/- 50 mm)
- 2 - 3 Grobtrennschnitte pro Stange CHF 15.-- / Stange
- Fertig-Zuschnitte von ganzen Stangen werden nach Aufwand verrechnet
- Fertigschnitte (+/- 0.5 mm)

1 Stange	1 - 5 Schnitte	CHF 30.-- / Stange
2 Stangen	4 - 10 Schnitte	CHF 25.-- / Stange
3 Stangen	8 - 20 Schnitte	CHF 20.-- / Stange

Detail Preisliste (exkl. MwSt.)

03/21

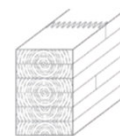
23/4

Brettschichtholz

Fichten - Brettschichtholz Qualität sichtbar

Witterungsbeständige Melamin-Harnstoffharzverleimung (helle Leimfuge)

BS 11 / GL 24 H (BL)

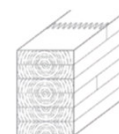


Dimension cm	Systemlängen			Preis Systemlängen	
	5.0 m	6.5 m	8.5 m	Preis/m ³	Preis/m ¹
6 x 12	•	•	-	1'342.00	9.70
8 x 16	•	•	-	1'306.00	16.80
10 x 10	•	•	-	1'265.00	12.80
10 x 14	•	•	-	1'265.00	17.80
10 x 16	•	•	-	1'265.00	20.30
10 x 20	•	•	•	1'265.00	25.30
12 x 12	•	•	•	1'265.00	18.30
12 x 16	•	•	-	1'265.00	24.30
12 x 20	•	•	•	1'265.00	30.40
12 x 24	•	•	•	1'265.00	36.40
12 x 28	-	•	-	1'265.00	42.50
14 x 14	•	•	•	1'265.00	24.90
14 x 20	-	•	-	1'265.00	35.50
14 x 24	-	•	-	1'265.00	42.50
14 x 28	-	•	-	1'265.00	49.60
14 x 32	-	•	-	1'265.00	56.60
16 x 16	-	•	-	1'265.00	32.40
16 x 20	-	•	-	1'265.00	40.40
16 x 24	-	•	-	1'265.00	48.50
16 x 28	-	•	-	1'265.00	56.60
16 x 32	-	•	-	1'265.00	64.60

Heimische Lärche - Brettschichtholz Qualität sichtbar

Witterungsbeständige Melamin-Harnstoffharzverleimung (helle Leimfuge)

BS 11 / GL 24 H (HWZ)



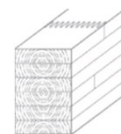
Dimension cm	Länge m	Preis ganze Stangen	
		Preis/m ³	Preis/m ¹
8 x 12	13.0		26.40
8 x 16	13.0		35.20
8 x 20	13.0		44.00
10 x 10	13.0		27.60
10 x 16	13.0		44.00
12 x 12	13.0		39.60
12 x 20	13.0		65.90
12 x 24	13.0		79.10

Brettschichtholz

Fichten - Brettschichtholz Qualität Industrie

Melamin-Harnstoffharzverleimung

BS 11 / GL 24 H (Bauhag)



Dimension cm	Länge m	Preis ganze Stangen bis 1.99 m ³		Preis zugeschnitten bis 1.99 m ³	
		Preis/m ³	Preis/m ¹	Preis/m ³	Preis/m ¹
8 x 12	12.0	1'015.00	9.80	1'215.00	11.70
10 x 10	12.0	1'015.00	10.20	1'215.00	12.20
10 x 14	12.0	1'015.00	14.20	1'215.00	17.00
10 x 16	12.0	1'015.00	16.20	1'215.00	19.50
10 x 20	12.0	1'015.00	20.30	1'215.00	24.30
12 x 12	12.0	1'015.00	14.60	1'215.00	17.50
12 x 16	12.0	1'015.00	19.50	1'215.00	23.20
12 x 20	12.0	1'015.00	24.30	1'215.00	29.10
12 x 24	12.0	1'015.00	29.10	1'215.00	34.90
14 x 14	12.0	1'015.00	19.80	1'215.00	23.70
14 x 20	12.0	1'015.00	28.30	1'215.00	33.90
14 x 24	12.0	1'015.00	33.90	1'215.00	40.60