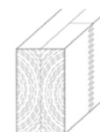


## Rahmenholz

### Fichte Rahmenholz/Duo-Balken Industriequalität S10 - C24

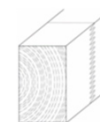
mindestens 3-seitig gehobelt, Kanten leicht gefast  
aus herzgetrennten, keilgezinkten Dielen



Dimension cm	Paket à Stk	Länge m	Lagerlänge m	Preis ganze Stangen Preis/m <sup>3</sup>	Preis/m <sup>1</sup>	Preis zugeschnitten Preis/m <sup>3</sup>	Preis/m <sup>1</sup>
<b>6 x 8</b>	72	5.0	<b>5.0</b>	<b>1'065.00</b>	<b>5.20</b>	<b>1'440.00</b>	<b>7.00</b>
<b>6 x 10</b>	56	12.0	<b>6.0</b>	<b>1'065.00</b>	<b>6.50</b>	<b>1'440.00</b>	<b>8.80</b>
<b>6 x 12</b>	48	12.0	<b>6.0</b>	<b>1'065.00</b>	<b>7.70</b>	<b>1'440.00</b>	<b>10.40</b>
<b>6 x 14</b>	40	12.0	<b>6.0</b>	<b>1'065.00</b>	<b>9.00</b>	<b>1'440.00</b>	<b>12.20</b>
<b>6 x 16</b>	32	12.0	<b>6.0</b>	<b>1'065.00</b>	<b>10.30</b>	<b>1'440.00</b>	<b>13.80</b>
<b>6 x 18</b>	32	6.0	<b>6.0</b>	<b>1'065.00</b>	<b>11.60</b>	<b>1'440.00</b>	<b>15.60</b>
<b>6 x 20</b>	24	6.0	<b>6.0</b>	<b>1'065.00</b>	<b>12.90</b>	<b>1'440.00</b>	<b>17.30</b>
<b>6 x 22</b>	24	12.0	<b>6.0</b>	<b>1'065.00</b>	<b>14.20</b>	<b>1'440.00</b>	<b>19.00</b>
6 x 24	20	12.0		1'065.00	15.30		
6 x 26	28	13.0		1'190.00	18.60		
6 x 28	28	13.0		1'215.00	20.40		
8 x 8	66	5.0		1'065.00	6.90		
<b>8 x 10</b>	64	5.0	<b>5.0</b>	<b>1'065.00</b>	<b>8.60</b>	<b>1'440.00</b>	<b>11.60</b>
<b>8 x 12</b>	42	5.0	<b>5.0</b>	<b>1'065.00</b>	<b>10.30</b>	<b>1'440.00</b>	<b>13.80</b>
8 x 14	48	13.0		1'190.00	13.30		
8 x 16	28	12.0		1'065.00	13.70		
8 x 18	24	12.0		1'065.00	15.30		
8 x 20	21	12.0		1'065.00	17.10		
8 x 22	25	13.0		1'190.00	21.00		
8 x 24	24	13.0		1'190.00	22.90		
8 x 26	24	13.0		1'190.00	24.80		
8 x 28	24	13.0		1'215.00	27.20		

### Fichte Konstruktionsvollholz Industriequalität C24

gehobelt, keilgezinkt, trocken 15 ± 3%, gefast

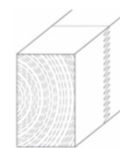


Dimension cm	Paket à Stk	Länge m	Preis ganze Stangen Preis/m <sup>3</sup>	Preis/m <sup>1</sup>
6 x 8	84	13.0	995.00	4.90
6 x 10	66	13.0	995.00	6.00
6 x 12	54	13.0	995.00	7.20
6 x 14	48	13.0	995.00	8.40
6 x 16	43	13.0	995.00	9.60
6 x 18	36	13.0	995.00	10.90
6 x 20	35	13.0	995.00	12.00
8 x 10	44	13.0	1'010.00	8.20
8 x 12	36	13.0	1'010.00	9.70
8 x 14	32	13.0	1'010.00	11.30
8 x 16	28	13.0	1'010.00	13.00
8 x 18	24	13.0	1'010.00	14.50
8 x 20	25	13.0	1'010.00	16.20
10 x 10	33	13.0	1'015.00	10.20
10 x 12	27	13.0	1'015.00	12.20
10 x 14	24	13.0	1'015.00	14.20
10 x 16	28	13.0	1'015.00	16.20
10 x 18	24	13.0	1'015.00	18.20
10 x 20	20	13.0	1'015.00	20.30

- Transporte und Zuschnitte auf Mass werden nach Aufwand verrechnet

### Fichte Konstruktionsvollholz Industriequalität C24

gehobelt , keilgezinkt, trocken  $15 \pm 3\%$ , gefast

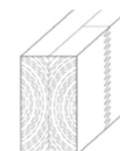


Dimension cm	Paket à Stk	Länge m	Preis ganze Stangen	
			Preis/m <sup>3</sup>	Preis/m <sup>1</sup>
12 x 12	27	13.0	1'025.00	14.90
12 x 14	24	13.0	1'025.00	17.20
12 x 16	21	13.0	1'025.00	19.70
12 x 18	18	13.0	1'025.00	22.20
12 x 20	15	13.0	1'025.00	24.60
12 x 22	15	13.0	1'025.00	27.10
12 x 24	12	13.0	1'050.00	30.30

### Duo-Balken

#### Fichte Duo-Balken Sichtqualität S10 - C24

4-seitig gehobelt , Kanten leicht gefast  
aus herzgetrennten, keilgezinkten Dielen



Dimension cm	Paket à Stk	Länge m	m <sup>3</sup> pro Stange	Preis ganze Stangen bis 9.99 m <sup>3</sup>	
				Preis/m <sup>3</sup>	Preis/m <sup>1</sup>
8 x 14	48	13.0	0.146	1'625.00	18.30
8 x 16	42	13.0	0.166	1'625.00	20.90
8 x 18	42	13.0	0.187	1'625.00	23.50
8 x 20	35	13.0	0.208	1'625.00	26.00
10 x 10	35	13.0	0.130	1'595.00	16.00
10 x 14	20	13.0	0.182	1'595.00	22.40
10 x 16	20	13.0	0.208	1'595.00	25.60
10 x 18	15	13.0	0.234	1'595.00	28.80
10 x 20	15	13.0	0.260	1'595.00	31.90
10 x 22	20	13.0	0.286	1'595.00	35.10
10 x 24	16	13.0	0.312	1'595.00	38.30
12 x 12	27	13.0	0.187	1'580.00	22.80
12 x 16	16	13.0	0.250	1'580.00	30.30
12 x 18	12	13.0	0.281	1'580.00	34.00
12 x 20	12	13.0	0.312	1'580.00	37.90
12 x 22	10	13.0	0.343	1'580.00	41.70
12 x 24	16	13.0	0.374	1'580.00	45.50
14 x 14	14	13.0	0.255	1'580.00	31.00
14 x 20	10	13.0	0.364	1'580.00	44.20

#### Zuschläge (Nettopreise)

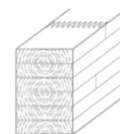
- 1 Grobtrennschnitt pro Stange kostenlos (+/- 50 mm)
  - 2 - 3 Grobtrennschnitte pro Stange CHF 15.-- / Stange
  - Fertig-Zuschnitte von ganzen Stangen werden nach Aufwand verrechnet
  - Fertigschnitte (+/- 0.5 mm)
- |           |                 |                    |
|-----------|-----------------|--------------------|
| 1 Stange  | 1 - 5 Schnitte  | CHF 30.-- / Stange |
| 2 Stangen | 4 - 10 Schnitte | CHF 25.-- / Stange |
| 3 Stangen | 8 - 20 Schnitte | CHF 20.-- / Stange |

## Brettschichtholz

### Fichten - Brettschichtholz Qualität sichtbar

Witterungsbeständige Melamin-Harnstoffharzverleimung (helle Leimfuge)

BS 11 / GL 24 H (HWZ)



Dimension cm	Länge m	m <sup>3</sup> pro Stange	Preis ganze Stangen à 13.00 m bis 9.99 m <sup>3</sup>		Preise Teilstangen <b>Mindestlänge pro Dimension 2.50 m</b> Verrechnungslängen ab 2.50 m bis 9.50 m; alle 50 cm <b>plus Zuschnittpauschale CHF 30.00 / Dimension</b>	
			Preis/m <sup>3</sup>	Preis/m <sup>1</sup>	Preis/m <sup>3</sup>	Preis/m <sup>1</sup>
8 x 10	13.0	0.104	1'885.00	15.10	2'450.00	19.70
8 x 12	13.0	0.125	1'885.00	18.20	2'450.00	23.60
8 x 14	13.0	0.146	1'885.00	21.10	2'450.00	27.50
8 x 16	13.0	0.166	1'885.00	24.20	2'450.00	31.30
10 x 10	13.0	0.130	1'650.00	16.50	2'145.00	21.50
10 x 12	13.0	0.156	1'650.00	19.80	2'145.00	25.70
10 x 14	13.0	0.182	1'730.00	24.30	2'250.00	31.60
10 x 16	13.0	0.208	1'650.00	26.40	2'145.00	34.30
10 x 18	13.0	0.234	1'650.00	29.70	2'145.00	38.50
10 x 20	13.0	0.260	1'650.00	33.00	2'145.00	42.90
10 x 28	13.0	0.364	1'650.00	46.20	2'145.00	59.90
12 x 12	13.0	0.187	1'650.00	23.80	2'145.00	30.90
12 x 16	13.0	0.250	1'650.00	31.70	2'145.00	41.10
12 x 18	13.0	0.281	1'650.00	35.60	2'145.00	46.30
12 x 20	13.0	0.312	1'650.00	39.60	2'145.00	51.30
12 x 24	13.0	0.374	1'650.00	47.50	2'145.00	61.70
12 x 28	13.0	0.437	1'650.00	55.30	2'145.00	71.90
12 x 32	13.0	0.499	1'650.00	63.20	2'145.00	82.20
14 x 14	13.0	0.255	1'650.00	32.30	2'145.00	41.90
14 x 20	13.0	0.364	1'650.00	46.20	2'145.00	59.90
14 x 24	13.0	0.437	1'650.00	55.30	2'145.00	71.90
14 x 28	13.0	0.510	1'650.00	64.50	2'145.00	83.80
14 x 32	13.0	0.582	1'650.00	73.70	2'145.00	95.80
16 x 16	13.0	0.333	1'650.00	42.20	2'145.00	54.80
16 x 20	13.0	0.416	1'650.00	52.80	2'145.00	68.50
16 x 24	13.0	0.499	1'650.00	63.20	2'145.00	82.20
16 x 28	13.0	0.582	1'650.00	73.70	2'145.00	95.80
16 x 32	13.0	0.666	1'650.00	84.30	2'145.00	109.50
16 x 36	13.0	0.749	1'650.00	94.80	2'145.00	123.20
18 x 18	13.0	0.421	1'730.00	56.00	2'250.00	72.90
18 x 36	13.0	0.842	1'730.00	112.00	2'250.00	145.70
20 x 20	13.0	0.520	1'730.00	69.20	2'250.00	89.90

#### Zuschläge für Zuschnitt ganzer Stangen (Nettopreise)

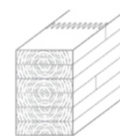
- 1 Grobtrennschnitt pro Stange kostenlos (+/- 50 mm)
  - 2 - 3 Grobtrennschnitte pro Stange CHF 15.-- / Stange
  - Fertig-Zuschnitte von ganzen Stangen werden nach Aufwand verrechnet
  - Fertigschnitte (+/- 0.5 mm)
- |           |                 |                    |
|-----------|-----------------|--------------------|
| 1 Stange  | 1 - 5 Schnitte  | CHF 30.-- / Stange |
| 2 Stangen | 4 - 10 Schnitte | CHF 25.-- / Stange |
| 3 Stangen | 8 - 20 Schnitte | CHF 20.-- / Stange |

## Brettschichtholz

### Fichten - Brettschichtholz Qualität sichtbar

Witterungsbeständige Melamin-Harnstoffharzverleimung (helle Leimfuge)

BS 11 / GL 24 H (BL)

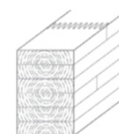


Dimension cm	Systemlängen			Preis Systemlängen	
	5.0 m	6.5 m	8.5 m	Preis/m <sup>3</sup>	Preis/m <sup>1</sup>
6 x 12	•	•	-	1'877.00	13.60
8 x 16	•	•	-	1'830.00	23.50
10 x 10	•	•	-	1'771.00	17.80
10 x 14	•	•	-	1'771.00	24.90
10 x 16	•	•	-	1'771.00	28.40
10 x 20	•	•	•	1'771.00	35.50
12 x 12	•	•	•	1'771.00	25.60
12 x 16	•	•	-	1'771.00	34.00
12 x 20	•	•	•	1'771.00	42.50
12 x 24	•	•	•	1'771.00	51.00
12 x 28	-	•	-	1'771.00	59.50
14 x 14	•	•	•	1'771.00	34.80
14 x 20	-	•	-	1'771.00	49.60
14 x 24	-	•	-	1'771.00	59.50
14 x 28	-	•	-	1'771.00	69.30
14 x 32	-	•	-	1'771.00	79.20
16 x 16	-	•	-	1'771.00	45.30
16 x 20	-	•	-	1'771.00	56.60
16 x 24	-	•	-	1'771.00	67.90
16 x 28	-	•	-	1'771.00	79.20
16 x 32	-	•	-	1'771.00	90.60

### Heimische Lärche - Brettschichtholz Qualität sichtbar

Witterungsbeständige Melamin-Harnstoffharzverleimung (helle Leimfuge)

BS 11 / GL 24 H (HWZ)



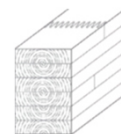
Dimension cm	Länge m	Preis ganze Stangen	
		Preis/m <sup>3</sup>	Preis/m <sup>1</sup>
8 x 12	13.0	4'336.00	41.70
8 x 16	13.0	4'336.00	55.60
8 x 20	13.0	4'336.00	69.50
10 x 10	13.0	4'212.00	42.20
10 x 16	13.0	4'212.00	67.50
12 x 12	13.0	4'065.00	58.50
12 x 20	13.0	4'065.00	97.60
12 x 24	13.0	4'065.00	117.00

## Brettschichtholz

### Fichten - Brettschichtholz Qualität Industrie

Melamin-Harnstoffharzverleimung

BS 11 / GL 24 H (Bauhag)



Dimension cm	Länge m	Preis ganze Stangen bis 1.99 m <sup>3</sup>		Preis zugeschnitten bis 1.99 m <sup>3</sup>	
		Preis/m <sup>3</sup>	Preis/m <sup>1</sup>	Preis/m <sup>3</sup>	Preis/m <sup>1</sup>
8 x 12	12.0	1'250.00	12.00	1'495.00	14.40
<b>10 x 10</b>	<b>12.0</b>	<b>1'250.00</b>	<b>12.50</b>	<b>1'520.00</b>	<b>15.20</b>
<b>10 x 14</b> *	<b>12.0</b>	<b>1'415.00</b>	<b>19.80</b>	<b>1'695.00</b>	<b>23.80</b>
<b>10 x 16</b>	<b>12.0</b>	<b>1'250.00</b>	<b>20.00</b>	<b>1'520.00</b>	<b>24.30</b>
10 x 20	12.0	1'250.00	25.00	1'520.00	30.40
12 x 12	12.0	1'250.00	18.00	1'520.00	21.90
12 x 16	12.0	1'250.00	24.00	1'520.00	29.10
12 x 20	12.0	1'250.00	29.90	1'520.00	36.40
12 x 24	12.0	1'250.00	35.90	1'520.00	43.70
14 x 14	12.0	1'250.00	24.50	1'520.00	29.70
14 x 20	12.0	1'250.00	35.00	1'520.00	42.40
14 x 24	12.0	1'250.00	41.90	1'520.00	50.90

\* = Lager solange Vorrat