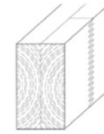


Rahmenholz

Fichte Rahmenholz/Duo-Balken Industriequalität S10 - C24

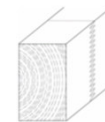
mindestens 3-seitig gehobelt, Kanten leicht gefast
aus herztgetrennten, keilgezinkten Dielen



Dimension cm	Paket à Stk	Länge m	Lagerlänge m	Preis ganze Stangen Preis/m ³	Preis/m ¹	Preis zugeschnitten Preis/m ³	Preis/m ¹
6 x 8	72	5.0	5.0	1'350.00	6.50	1'820.00	8.90
6 x 10	56	12.0	6.0	1'350.00	8.20	1'820.00	11.00
6 x 12	48	12.0	6.0	1'350.00	9.80	1'820.00	13.20
6 x 14	40	12.0	6.0	1'350.00	11.50	1'820.00	15.30
6 x 16	32	12.0	6.0	1'350.00	13.00	1'820.00	17.60
6 x 18	32	6.0	6.0	1'350.00	14.60	1'820.00	19.70
6 x 20	24	6.0	6.0	1'350.00	16.30	1'820.00	21.90
6 x 22	24	12.0	6.0	1'350.00	17.90	1'820.00	24.00
6 x 24	20	12.0		1'845.00	26.50		
6 x 26	28	13.0		1'965.00	30.80		
6 x 28	28	13.0		1'965.00	33.10		
8 x 8	66	5.0		1'845.00	11.80		
8 x 10	64	5.0	5.0	1'350.00	10.90	1'820.00	14.60
8 x 12	42	5.0	5.0	1'350.00	13.00	1'820.00	17.60
8 x 14	48	13.0		1'965.00	22.00		
8 x 16	28	12.0		1'845.00	23.60		
8 x 18	24	12.0		1'845.00	26.50		
8 x 20	21	12.0		1'845.00	29.50		
8 x 22	25	13.0		1'965.00	34.60		
8 x 24	24	13.0		1'965.00	37.80		
8 x 26	24	13.0		1'965.00	41.00		
8 x 28	24	13.0		1'995.00	44.80		

Fichte Konstruktionsvollholz Industriequalität C24

gehobelt, keilgezinkt, trocken 15 ± 3%, gefast

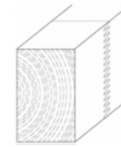


Dimension cm	Paket à Stk	Länge m	Preis ganze Stangen Preis/m ³	Preis/m ¹
6 x 8	84	13.0	2'110.00	10.20
6 x 10	66	13.0	2'110.00	12.80
6 x 12	54	13.0	2'110.00	15.20
6 x 14	48	13.0	2'110.00	17.80
6 x 16	43	13.0	2'110.00	20.30
6 x 18	36	13.0	2'110.00	22.90
6 x 20	35	13.0	2'110.00	25.30
8 x 10	44	13.0	2'110.00	17.00
8 x 12	36	13.0	2'110.00	20.30
8 x 14	32	13.0	2'110.00	23.70
8 x 16	28	13.0	2'110.00	27.10
8 x 18	24	13.0	2'110.00	30.40
8 x 20	25	13.0	2'110.00	33.80
10 x 10	33	13.0	2'140.00	21.50
10 x 12	27	13.0	2'140.00	25.70
10 x 14	24	13.0	2'140.00	29.90
10 x 16	28	13.0	2'140.00	34.20
10 x 18	24	13.0	2'140.00	38.40
10 x 20	20	13.0	2'140.00	42.80

- Transporte und Zuschnitte auf Mass werden nach Aufwand verrechnet

Fichte Konstruktionsvollholz Industriequalität C24

gehobelt , keilgezinkt, trocken $15 \pm 3\%$, gefast

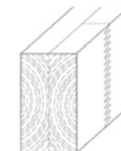


Dimension cm	Paket à Stk	Länge m	Preis ganze Stangen	
			Preis/m ³	Preis/m ¹
12 x 12	27	13.0	2'165.00	31.20
12 x 14	24	13.0	2'165.00	36.40
12 x 16	21	13.0	2'165.00	41.60
12 x 18	18	13.0	2'165.00	46.90
12 x 20	15	13.0	2'165.00	52.00
12 x 22	15	13.0	2'165.00	57.20
12 x 24	12	13.0	2'165.00	62.40

Duo-Balken

Fichte Duo-Balken Sichtqualität S10 - C24

4-seitig gehobelt , Kanten leicht gefast
aus herzgetrennten, keilgezinkten Dielen



Dimension cm	Paket à Stk	Länge m	m ³ pro Stange	Preis ganze Stangen bis 9.99 m ³	
				Preis/m ³	Preis/m ¹
8 x 14	48	13.0	0.146	2'490.00	27.90
8 x 16	42	13.0	0.166	2'490.00	31.90
8 x 18	42	13.0	0.187	2'490.00	35.90
8 x 20	35	13.0	0.208	2'490.00	39.80
10 x 10	35	13.0	0.130	2'465.00	24.80
10 x 14	20	13.0	0.182	2'465.00	34.50
10 x 16	20	13.0	0.208	2'465.00	39.50
10 x 18	15	13.0	0.234	2'465.00	44.40
10 x 20	15	13.0	0.260	2'465.00	49.30
10 x 22	20	13.0	0.286	2'465.00	54.30
10 x 24	16	13.0	0.312	2'465.00	59.10
12 x 12	27	13.0	0.187	2'430.00	35.10
12 x 16	16	13.0	0.250	2'430.00	46.80
12 x 18	12	13.0	0.281	2'430.00	52.50
12 x 20	12	13.0	0.312	2'430.00	58.40
12 x 22	10	13.0	0.343	2'430.00	64.20
12 x 24	16	13.0	0.374	2'430.00	70.00
14 x 14	14	13.0	0.255	2'430.00	47.70
14 x 20	10	13.0	0.364	2'430.00	68.20

Zuschläge (Nettopreise)

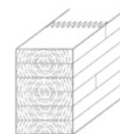
- 1 Grobtrennschnitt pro Stange kostenlos (+/- 50 mm)
 - 2 - 3 Grobtrennschnitte pro Stange CHF 15.-- / Stange
 - Fertig-Zuschnitte von ganzen Stangen werden nach Aufwand verrechnet
 - Fertigschnitte (+/- 0.5 mm)
- | | | |
|-----------|-----------------|--------------------|
| 1 Stange | 1 - 5 Schnitte | CHF 30.-- / Stange |
| 2 Stangen | 4 - 10 Schnitte | CHF 25.-- / Stange |
| 3 Stangen | 8 - 20 Schnitte | CHF 20.-- / Stange |

Brettschichtholz

Fichten - Brettschichtholz Qualität sichtbar

Witterungsbeständige Melamin-Harnstoffharzverleimung (helle Leimfuge)

BS 11 / GL 24 H (HWZ)



Dimension cm	Länge m	m ³ pro Stange	Preis ganze Stangen à 13.00 m bis 9.99 m ³		Preise Teilstangen Mindestlänge pro Dimension 2.50 m Verrechnungslängen ab 2.50 m bis 9.50 m; alle 50 cm plus Zuschnittpauschale CHF 30.00 / Dimension	
			Preis/m ³	Preis/m ¹	Preis/m ³	Preis/m ¹
8 x 10	13.0	0.104	2'980.00	23.90	3'280.00	26.30
8 x 12	13.0	0.125	2'980.00	28.60	3'280.00	31.50
8 x 14	13.0	0.146	2'980.00	33.50	3'280.00	36.80
8 x 16	13.0	0.166	2'980.00	38.20	3'280.00	41.90
10 x 10	13.0	0.130	2'750.00	27.60	3'025.00	30.30
10 x 12	13.0	0.156	2'750.00	33.00	3'025.00	36.30
10 x 14	13.0	0.182	2'750.00	38.50	3'025.00	42.40
10 x 16	13.0	0.208	2'750.00	44.00	3'025.00	48.40
10 x 18	13.0	0.234	2'750.00	49.50	3'025.00	54.40
10 x 20	13.0	0.260	2'750.00	55.00	3'025.00	60.50
10 x 28	13.0	0.364	2'750.00	77.00	3'025.00	84.60
12 x 12	13.0	0.187	2'750.00	39.60	3'025.00	43.60
12 x 16	13.0	0.250	2'750.00	52.80	3'025.00	58.00
12 x 18	13.0	0.281	2'750.00	59.30	3'025.00	65.30
12 x 20	13.0	0.312	2'750.00	65.90	3'025.00	72.50
12 x 24	13.0	0.374	2'750.00	79.10	3'025.00	87.10
12 x 28	13.0	0.437	2'750.00	92.30	3'025.00	101.60
12 x 32	13.0	0.499	2'750.00	105.50	3'025.00	116.00
14 x 14	13.0	0.255	2'750.00	53.90	3'025.00	59.30
14 x 20	13.0	0.364	2'750.00	77.00	3'025.00	84.60
14 x 24	13.0	0.437	2'750.00	92.30	3'025.00	101.60
14 x 28	13.0	0.510	2'750.00	107.70	3'025.00	118.50
14 x 32	13.0	0.582	2'750.00	123.10	3'025.00	135.30
16 x 16	13.0	0.333	2'750.00	70.40	3'025.00	77.50
16 x 20	13.0	0.416	2'750.00	87.90	3'025.00	96.80
16 x 24	13.0	0.499	2'750.00	105.50	3'025.00	116.00
16 x 28	13.0	0.582	2'750.00	123.10	3'025.00	135.30
16 x 32	13.0	0.666	2'750.00	140.60	3'025.00	154.80
16 x 36	13.0	0.749	2'750.00	158.20	3'025.00	174.00
18 x 18	13.0	0.421	2'750.00	89.00	3'025.00	97.90
18 x 36	13.0	0.842	2'750.00	177.90	3'025.00	195.80
20 x 20	13.0	0.520	2'860.00	114.40	3'150.00	125.80

Zuschläge für Zuschnitt ganzer Stangen (Nettopreise)

- 1 Grobtrennschnitt pro Stange kostenlos (+/- 50 mm)
- 2 - 3 Grobtrennschnitte pro Stange CHF 15.-- / Stange
- Fertig-Zuschnitte von ganzen Stangen werden nach Aufwand verrechnet
- Fertigschnitte (+/- 0.5 mm)

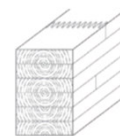
1 Stange	1 - 5 Schnitte	CHF 30.-- / Stange
2 Stangen	4 - 10 Schnitte	CHF 25.-- / Stange
3 Stangen	8 - 20 Schnitte	CHF 20.-- / Stange

Brettschichtholz

Fichten - Brettschichtholz Qualität sichtbar

Witterungsbeständige Melamin-Harnstoffharzverleimung (helle Leimfuge)

BS 11 / GL 24 H (BL)

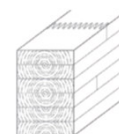


Dimension cm	Systemlängen			Preis Systemlängen	
	5.0 m	6.5 m	8.5 m	Preis/m ³	Preis/m ¹
6 x 12	•	•	-	2'518.00	18.20
8 x 16	•	•	-	2'459.00	31.60
10 x 10	•	•	-	2'377.00	23.80
10 x 14	•	•	-	2'377.00	33.30
10 x 16	•	•	-	2'377.00	38.00
10 x 20	•	•	•	2'377.00	47.60
12 x 12	•	•	•	2'377.00	34.30
12 x 16	•	•	-	2'377.00	45.70
12 x 20	•	•	•	2'377.00	57.10
12 x 24	•	•	•	2'377.00	68.40
12 x 28	-	•	-	2'377.00	79.80
14 x 14	•	•	•	2'377.00	46.60
14 x 20	-	•	-	2'377.00	66.50
14 x 24	-	•	-	2'377.00	79.80
14 x 28	-	•	-	2'377.00	93.10
14 x 32	-	•	-	2'377.00	106.40
16 x 16	-	•	-	2'377.00	60.90
16 x 20	-	•	-	2'377.00	76.00
16 x 24	-	•	-	2'377.00	91.20
16 x 28	-	•	-	2'377.00	106.40
16 x 32	-	•	-	2'377.00	121.60

Heimische Lärche - Brettschichtholz Qualität sichtbar

Witterungsbeständige Melamin-Harnstoffharzverleimung (helle Leimfuge)

BS 11 / GL 24 H (HWZ)



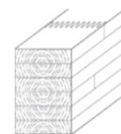
Dimension cm	Länge m	Preis ganze Stangen	
		Preis/m ³	Preis/m ¹
8 x 12	13.0	4'124.00	39.70
8 x 16	13.0	4'124.00	52.90
8 x 20	13.0	4'124.00	66.00
10 x 10	13.0	4'124.00	41.30
10 x 16	13.0	4'124.00	66.00
12 x 12	13.0	4'124.00	59.50
12 x 20	13.0	4'124.00	99.00
12 x 24	13.0	4'124.00	118.80

Brettschichtholz

Fichten - Brettschichtholz Qualität Industrie

Melamin-Harnstoffharzverleimung

BS 11 / GL 24 H (Bauhag)



Dimension cm	Länge m	Preis ganze Stangen bis 1.99 m ³		Preis zugeschnitten bis 1.99 m ³	
		Preis/m ³	Preis/m ¹	Preis/m ³	Preis/m ¹
8 x 12	12.0	1'525.00	14.60	1'715.00	16.50
10 x 10	12.0	1'995.00	20.00	2'250.00	22.50
10 x 14	12.0	1'995.00	27.90	2'250.00	31.50
10 x 16	12.0	1'995.00	31.90	2'250.00	35.90
10 x 20	12.0	1'995.00	39.90	2'250.00	45.00
12 x 12	12.0	1'995.00	28.80	2'250.00	32.40
12 x 16	12.0	1'995.00	38.30	2'250.00	43.10
12 x 20	12.0	1'995.00	47.90	2'250.00	53.90
12 x 24	12.0	1'995.00	57.50	2'250.00	64.60
14 x 14	12.0	1'995.00	39.10	2'250.00	44.00
14 x 20	12.0	1'995.00	55.80	2'250.00	62.90
14 x 24	12.0	1'995.00	67.00	2'250.00	75.50